

## EGZEMPLARZ 1

Inwestor:

**GOKiSR w Wadowicach Górnych  
z siedzibą w Wadowicach Dolnych**

Nr projektu:

**6/cadpc/09**

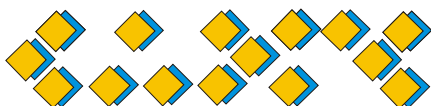
Stadium:

**PROJEKT  
ELEWACJI**

Zakres i przedmiot opracowania:

**Koncepcja elewacji budynku GOKiSR w Wadowicach Górnych  
z/s w Wadowicach Dolnych**

Jednostka projektowa:



**„CADPC” Pracownia Projektowo - Inwestycyjna  
39-300 Mielec, Al. Niepodległości 5/21  
e-mail: [biuro@cadpc.pl](mailto:biuro@cadpc.pl) [www.cadpc.pl](http://www.cadpc.pl)**

STANOWISKO I BRANŻA	NAZWISKO I IMIĘ	NR I ZAKRES UPRAWNIENI	DATA I PODPIS
PROJEKTANCI			
Projektował: ARCHITEKTURA	mgr inż. arch. <b>Marek KRYSTEK</b>	Upr. Nr UAN-346/75/88	
Opracował: ARCHITEKTURA	inż. <b>Piotr CHMURA</b>		

Niniejszy dokument stanowi całość  
opracowania zgodnie z umową.

Podpis i Pieczęćka:

**MARZEC 2009**

*PROJEKT ELEWACJI  
BUDYNKU GMINNEGO OŚRODKA KULTURY  
POŁOŻONEGO W WADOWICACH GÓRNYCH  
WOJ. PODKARPACIE*

**CZĘŚĆ I.A.**

**Architektoniczno - Budowlana**



**PROJEKT ELEWACJI**  
**BUDYNKU GMINNEGO OŚRODKA KULTURY**  
**POŁOŻONEGO W WADOWICACH GÓRNYCH**  
**WOJ. PODKARPACIE**

## SPIS ZAWARTOŚCI

<b>I. CZĘŚĆ OPISOWA.....</b>	<b>4</b>
1. DANE OGÓLNE.....	4
1.1. Temat projektu.....	4
1.2. Inwestor.....	4
1.3. Jednostka projektowa.....	4
1.4. Podstawa opracowania.....	4
1.4.1. Obowiązujące normy i normatywy budowlane a w szczególności:.....	4
2. CEL I ZAKRES OPRACOWANIA.....	5
2.1. Cel i zakres opracowania.....	5
3. OPIS STANU ISTNIEJĄCEGO.....	5
3.1. Lokalizacja.....	5
3.2. Opis istniejącego obiektu.....	5
3.2.1. Elewacja frontowa.....	5
3.2.2. Elewacja boczna prawa.....	6
3.2.3. Elewacja boczna lewa.....	6
3.2.4. Elewacja tylna.....	6
4. WYKOŃCZENIE ZEWNĘTRZNE BUDYNKU.....	6
4.1. ELEWACJA FRONTOWA -.....	6
4.1.1. Fasada.....	6
4.1.2. Cokół.....	7
4.1.3. Okna.....	7
4.1.4. Drzwi.....	7
4.1.5. Obróbki blacharskie.....	7
4.1.6. Zadaszenie wejścia.....	7
4.2. ELEWACJA TYLNA.....	7
4.2.1. Fasada.....	7
4.2.2. Cokół.....	7
4.2.3. Okna.....	8
4.2.4. Obróbki blacharskie.....	8
4.3. ELEWACJA BOCZNA – Lewa strona budynku.....	8
4.3.1. Fasada.....	8
4.3.2. Cokół.....	8
4.3.3. Okna.....	8
4.3.4. Drzwi.....	8
4.3.5. Obróbki blacharskie.....	8
4.4. ELEWACJA BOCZNA – prawa strona budynku.....	8
4.4.1. Fasada.....	8
4.4.2. Cokół.....	9
4.4.3. Okna.....	9
4.4.4. Obróbki blacharskie.....	9
5. OCHRONA INTERESÓW OSÓB TRZECICH.....	9
6. PODLEGŁOŚĆ INWESTYCJI OCHRONIE KONSERWATORSKIEJ.....	9

*PROJEKT ELEWACJI  
BUDYNKU GMINNEGO OŚRODKA KULTURY  
POŁOŻONEGO W WADOWICACH GÓRNYCH  
WOJ. PODKARPACIE*

7. SZKODLIWOŚĆ INWESTYCJI.....	9
8. UWAGI KOŃCOWE .....	10
<b>II. CZĘŚĆ GRAFICZNA.....</b>	<b>11</b>
1. Załącznik graficzny do opisu .....	11
<b>III. CZĘŚĆ RYSUNKOWA.....</b>	<b>15</b>
1. Spis rysunków: .....	15



**PROJEKT ELEWACJI**  
**BUDYNKU GMINNEGO OŚRODKA KULTURY**  
**POŁOŻONEGO W WADOWICACH GÓRNYCH**  
**WOJ. PODKARPACIE**

## **I. CZĘŚĆ OPISOWA.**

### **1. DANE OGÓLNE**

#### **1.1. Temat projektu**

Tematem projektu jest projekt kolorystyki Budynku Gminnego Ośrodka Kultury położonego w Wadowicach, województwo Podkarpackie

#### **1.2. Inwestor**

GOKiSR w Wadowicach Górnych z siedzibą w Wadowicach Dolnych adres: 39-308 Wadowice Górne dz. nr 352 Wadowice Dolne

#### **1.3. Jednostka projektowa**

**„CADPC” – Pracownia Projektowo - Inwestycyjna**  
ul. Niepodległości 5 lok. 21, 39-300 Mielec,  
tel. +48177837797, tel. kom. 691472200, fax: +48177837798,  
e-mail: [biuro@cadpc.pl](mailto:biuro@cadpc.pl) [www.cadpc.pl](http://www.cadpc.pl)

#### **1.4. Podstawa opracowania**

- Umowa z investorem i wytyczne
- Wizja lokalna i pomiary w terenie

##### **1.4.1. Obowiązujące normy i normatywy budowlane a w szczególności:**

- PN-82/B-02000 Obciążenia budowli. Zasady ustalania wartości.
- PN-82/B-02001 Obciążenia budowli. Obciążenia stałe.
- PN-82/B-02003 Obciążenia budowli. Podstawowe obciążenia technologiczne i montażowe.
- PN-80/B-02010 Obciążenia w obliczeniach statycznych. Obciążenie śniegiem.
- PN-80/B-02010/Az1:2006 Zmiana do polskiej normy dotyczącej PN-80/B-02010 Obciążenia w obliczeniach statycznych. Obciążenie śniegiem
- PN-77/B-02011 Obciążenia w obliczeniach statycznych. Obciążenie wiatrem.
- PN-B-03002:1999 Konstrukcje murowe. Obliczenia statyczne i projektowanie
- PN-B-03340:1999 Konstrukcje murowe zbrojone. Obliczenia statyczne i projektowanie.
- PN-B-03264:2002 Konstrukcje betonowe, żelbetowe i sprężone. Obliczanie statyczne i projektowanie.
- PN-B-03264:1999 Konstrukcje betonowe, żelbetowe i sprężone. Obliczanie statyczne i projektowanie.
- PN-81/B-03020 Grunty budowlane. Posadowienie bezpośrednie budowli. Obliczanie statyczne i projektowanie.
- PN-90/B-03200:1999 Konstrukcje stalowe. Obliczanie statyczne i projektowanie.



*PROJEKT ELEWACJI  
BUDYNKU GMINNEGO OŚRODKA KULTURY  
POŁOŻONEGO W WADOWICACH GÓRNYCH  
WOJ. PODKARPACIE*

## 2. CEL I ZAKRES OPRACOWANIA

### 2.1. Cel i zakres opracowania

W niniejszej dokumentacji przedstawiono koncepcję projektową elewacji budynku Gminnego Ośrodka Kultury położonego w Wadowicach woj. Podkarpackie. Proponowane rozwiązanie projektowe ma stworzyć po przez swój charakter, właściwą oprawę dla właściciela budynku.

Podstawową wytyczną dla projektu było stworzenie prostej w zasadzie, estetycznej elewacji budynku Ośrodka Kultury. Niniejszy projekt ma posłużyć do zgłoszenia zamiaru wykonania remontu elewacji. Również może ta dokumentacja posłużyć do poglądowego przedstawienia zakresu prac na niniejszej elewacji, jednak rozwiązanie szczegółów oraz szczegółowe omówienie zagadnienia wymaga wykonania szerszego opracowania projektowego.

## 3. OPIS STANU ISTNIEJĄCEGO

### 3.1. Lokalizacja

Budynek Gminnego Ośrodka Kultury zlokalizowany jest w Wadowicach w bliskiej odległości od szkoły podstawowej. Budynek usytuowano w bliskiej odległości skrzyżowania co jednoznacznie wskazuje „GO” (podkreśla) i eksponuje z typowej zabudowy.

### 3.2. Opis istniejącego obiektu.

#### 3.2.1. Elewacja frontowa

Elewacja frontowa to elewacja budynku widoczna ze skrzyżowania ulic w Wadowicach.

Elewację tę przedstawia zdjęcie [**Błąd! Nie można odnaleźć źródła odwołania.**].

Jak widać na zdjęciu elewacja nosi znamiona kilkunastoletniej eksploatacji, a lokalizacja w bliskiej odległości od skrzyżowania ulic przyspiesza efekt starzenia się elewacji co niesie za sobą niezbyt estetyczny wygląd.

Wypłowiały kolory tynku na elewacji i zabrudzenie elewacji również wynika z bliskości ruchliwej ulicy i działania czynników atmosferycznych.

Na elewacji frontowej znajduje się wejście główne do budynku (zasłonięte na [**Błąd! Nie można odnaleźć źródła odwołania.**]).

Wejście do budynku przedstawia [**Błąd! Nie można odnaleźć źródła odwołania.**2]

Na tym zdjęciu widzimy iż wejście do budynku jest również wysłużone i jak dla całej elewacji również wejście należy odświeżyć malując farbami.

**PROJEKT ELEWACJI**  
**BUDYNKU GMINNEGO OŚRODKA KULTURY**  
**POŁOŻONEGO W WADOWICACH GÓRNYCH**  
**WOJ. PODKARPACIE**

### **3.2.2. Elewacja boczna prawa**

Elewację boczną przedstawia Zdjęcie: 4

Na tej elewacji można zaobserwować zamurowane okno i próbę zamaskowania zamurowanego otworu. Co jednoznacznie odznacza się na ścianie. Poza tym z uwagi iż ta elewacja również jest usytuowana od strony licy jest bardziej zanieczyszczona i zniszczona. Na ścianie niższego budynku (taras) pod obróbkami można zaobserwować uszkodzenia tynku i jego korozje poprzez nieuszczelne, częściowo zniszczone obróbki tarasu Zdjęcie: 6, Zdjęcie: 7

### **3.2.3. Elewacja boczna lewa**

Elewację boczną przedstawia Zdjęcie: 3

Elewacja ta znajduje się od strony pól (działek) w dość dalekiej odległości od drogi. Ślady zużycia elewacji SA mniejsze od wcześniej omawianych. Zamontowane jednak na elewacji urządzenia klimatyzacyjne powodują na elewacji brzydkie zacieki. Również obróbki okienne (parapety zewnętrzne) nie spełniają w 100% swoich zadań bowiem daje się zaobserwować zacieki pod parapetem zacieki czy zabrudzenia elewacji.

### **3.2.4. Elewacja tylna**

Elewację boczną przedstawia Zdjęcie: 5

Elewacja tylna budynku jest usytuowana również od strony działek a nie od drogi, w związku z tym zużycie tej elewacji oraz jej zanieczyszczenie jest stosunkowo nieduże. Jednakże przeróbki otworu okiennego na tej elewacji wpływa na pogorszenie wyglądu tej elewacji. Poza tym obudowa tarasu (słupki stalowe i obudowa z płyt poliwęglanowych) jest już zużyta co wpływa również na pogorszenie wizerunku całej elewacji.

## **4. WYKOŃCZENIE ZEWNĘTRZNE BUDYNKU**

Kolorystykę elewacji budynku zaprojektowano jako prostą polegającą na pomalowaniu farbami akrylowymi wg. rysunków elewacji. Dobrana kolorystyka na elewację ma za zadanie odświeżenie elewacji budynku z jednoczesnym wyłonieniem budynku z szeregu istniejącej zabudowy. Kolorystyka jest dobrana w oparciu o wizję lokalną w miejscowości oraz funkcję obiektu jaki on spełnia (budynek użyteczności publicznej).

### **4.1. ELEWACJA FRONTOWA**

#### **4.1.1. Fasada**

Kolor elewacji budynku zaprojektowano jako malowaną farbą akrylową w kolorze nr 6210 wg. palety barw BOLIX. Fragmenty spodniej części elewacji oraz naroży budynku zaprojektowano w kolorze 6230 wg. palety barw BOLIX. Kolory barw farb dobrano na podstawie wzornika kolorów firmy BOLIX, jednakże dopuszcza się zastosowanie farb innych producentów z zachowaniem wymaganego koloru.



**PROJEKT ELEWACJI**  
**BUDYNKU GMINNEGO OŚRODKA KULTURY**  
**POŁOŻONEGO W WADOWICACH GÓRNYCH**  
**WOJ. PODKARPACIE**

#### **4.1.2. Cokół**

Istniejący cokół należy pomalować w kolorze 6340 wg. palety barw BOLIX. Dodatkowo murki wejściowe oraz słupy zadaszenia zaprojektowano jako okładane płytkami cokołowymi (dobrać wg. rodzaju cokołu) i pomalować w kolorze 6340 wg. palety barw BOLIX.

#### **4.1.3. Okna**

Stolarka okienna do wymiany na PCV.

#### **4.1.4. Drzwi**

Stolarka drzwiowa do wymiany na aluminiow .

#### **4.1.5. Obróbki blacharskie**

Obróbki blacharskie – (parapety) należy wykonywać z blachy powlekanej o gr. 0,055mm w kolorze RAL 3000

#### **4.1.6. Zadanie wejścia**

Zadanie wejścia – pozostaje bez zmian. Istniejąca boazerię należy odświeżyć impregnatem. Miejsca łuszczące należy oczyścić i zaimpregnować.

### **4.2. ELEWACJA TYLNA**

#### **4.2.1. Fasada**

Kolor elewacji budynku zaprojektowano jako malowaną farbą akrylową w kolorze nr 6210 wg. palety barw BOLIX. Fragmenty spodniej części elewacji oraz naroży budynku zaprojektowano w kolorze 6230 wg. palety barw BOLIX. Kolory barw farb dobrano na podstawie wzornika kolorów firmy BOLIX, jednakże dopuszcza się zastosowanie farb innych producentów z zachowaniem wymaganego koloru.

#### **4.2.2. Cokół**

Istniejący cokół należy pomalować w kolorze 6340 wg. palety barw BOLIX.





**PROJEKT ELEWACJI**  
**BUDYNKU GMINNEGO OŚRODKA KULTURY**  
**POŁOŻONEGO W WADOWICACH GÓRNYCH**  
**WOJ. PODKARPACIE**

#### **4.2.3. Okna i drzwi**

Stolarka okienna do wymiany na PCV. Stolarka drzwiona do wymiany na aluminium .

#### **4.2.4. Obróbki blacharskie**

Obróbki blacharskie – (parapety) należy wykonywać z blachy powlekanej o gr. 0,055mm w kolorze RAL 3000

### **4.3. ELEWACJA BOCZNA – Lewa strona budynku**

#### **4.3.1. Fasada**

Kolor elewacji budynku zaprojektowano jako malowaną farbą akrylową w kolorze nr 6210 wg. palety barw BOLIX. Fragmenty spodniej części elewacji oraz naroży budynku zaprojektowano w kolorze 6230 wg. palety barw BOLIX. Kolory barw farb dobrano na podstawie wzornika kolorów firmy BOLIX, jednakże dopuszcza się zastosowanie farb innych producentów z zachowaniem wymaganego koloru.

#### **4.3.2. Cokół**

Istniejący cokół należy pomalować w kolorze 6340 wg. palety barw BOLIX.

#### **4.3.3. Okna**

Stolarka okienna do wymiany na PCV.

#### **4.3.4. Drzwi**

Stolarka drzwiowa pozostaje.

#### **4.3.5. Obróbki blacharskie**

Obróbki blacharskie – (parapety) należy wykonywać z blachy powlekanej o gr. 0,055mm w kolorze RAL 3000

### **4.4. ELEWACJA BOCZNA – Prawa strona budynku**

#### **4.4.1. Fasada**

Kolor elewacji budynku zaprojektowano jako malowaną farbą akrylową w kolorze nr 6210 wg. palety barw BOLIX. Fragmenty spodniej części elewacji oraz naroży budynku



**PROJEKT ELEWACJI**  
**BUDYNKU GMINNEGO OŚRODKA KULTURY**  
**POŁOŻONEGO W WADOWICACH GÓRNYCH**  
**WOJ. PODKARPACIE**

zaprojektowano w kolorze 6230 wg. palety barw BOLIX. Kolory barw farb dobrano na podstawie wzornika kolorów firmy BOLIX, jednakże dopuszcza się zastosowanie farb innych producentów z zachowaniem wymaganego koloru.

#### **4.4.2. Cokół**

Istniejący cokół należy pomalować w kolorze 6340 wg. palety barw BOLIX.

#### **4.4.3. Okna**

Stolarka okienna do wymiany na PCV.

#### **4.4.4. Obróbki blacharskie**

Obróbki blacharskie – (parapety) należy wykonywać z blachy powlekanej o gr. 0,055mm w kolorze RAL 3000.

### **5. OCHRONA INTERESÓW OSÓB TRZECICH**

Projektowana Inwestycja nie powoduje:

- ograniczenia dostępu do drogi publicznej właścicielom działek sąsiednich
- pozbawienia dopływu oświetlenia naturalnego do pomieszczeń przeznaczonych na pobyt ludzi
- pozbawienia możliwości korzystania z wody, kanalizacji, energii elektrycznej oraz środków łączności
- uciążliwości wywołanej przez hałas, wibracje, zakłócenia elektryczne, promieniowanie
- zanieczyszczenia powietrza, wody i gruntów
- nie ogranicza zabudowy na działkach sąsiednich

### **6. PODLEGŁOŚĆ INWESTYCJI OCHRONIE KONSERWATORSKIEJ.**

Inwestycja niepodlegającym ochronie Woj. Konserwatora Zabytków.

### **7. SZKODLIWOŚĆ INWESTYCJI**

Projektowana Inwestycja nie zalicza się do inwestycji szczególnie szkodliwych dla środowiska i zdrowia ludzi albo mogących pogorszyć ich stan.



*PROJEKT ELEWACJI  
BUDYNKU GMINNEGO OŚRODKA KULTURY  
POŁOŻONEGO W WADOWICACH GÓRNYCH  
WOJ. PODKARPACIE*

## **8. UWAGI KOŃCOWE**

Przed przystąpieniem do robót należy uzyskać wszystkie wymagane zezwolenia.

Roboty prowadzić zgodnie z polskimi normami i sztuką budowlaną pod nadzorem osób uprawnionych, z zachowaniem przepisów bhp.

W przypadku wystąpienia niezgodności dokumentacji ze stanem istniejącym lub robót dodatkowych wynikłych w trakcie budowy z przyczyn niezależnych – należy zawiadomić projektanta.

Wszystkie zastosowane nowe materiały budowlane, instalacyjne i wykończeniowe powinny posiadać aprobaty i kryteria techniczne w zakresie dopuszczenia pod kątem zdrowotnym (Dz. U. Nr 10 poz. 48, z późn. zmianami Dz. U. Nr 8 poz. 71 z 2002r.)



*PROJEKT ELEWACJI  
BUDYNKU GMINNEGO OŚRODKA KULTURY  
POŁOŻONEGO W WADOWICACH GÓRNYCH  
WOJ. PODKARPACIE*

**II. CZĘŚĆ GRAFICZNA.**

**1. Załącznik graficzny do opisu**



**Zdjęcie: 1 Elewacja Frontowa – widok ze skrzyżowania ulic.**



**Zdjęcie: 2 Widok wejścia do budynku (El. Frontowa).**



*PROJEKT ELEWACJI  
BUDYNKU GMINNEGO OŚRODKA KULTURY  
POŁOŻONEGO W WADOWICACH GÓRNYCH  
WOJ. PODKARPACKIE*



**Zdjęcie: 3 Elewacja Boczna – lewa strona budynku.**



**Zdjęcie: 4 Elewacja Boczna – prawa strona budynku**

**PROJEKT ELEWACJI  
BUDYNKU GMINNEGO OŚRODKA KULTURY  
POŁOŻONEGO W WADOWICACH GÓRNYCH  
WOJ. PODKARPACIE**



**Zdjęcie: 5 Elewacja Tyłu budynku**



**Zdjęcie: 6 Uszkodzenie tynku na elewacji**



*PROJEKT ELEWACJI  
BUDYNKU GMINNEGO OŚRODKA KULTURY  
POŁOŻONEGO W WADOWICACH GÓRNYCH  
WOJ. PODKARPACIE*



**Zdjęcie: 7 Widoczny zaciek z nieszczelnych obróbek blacharskich.**

*PROJEKT ELEWACJI  
BUDYNKU GMINNEGO OŚRODKA KULTURY  
POŁOŻONEGO W WADOWICACH GÓRNYCH  
WOJ. PODKARPACIE*

### III. CZĘŚĆ RYSUNKOWA.

#### 1. Spis rysunków:

Lp.	Nr rys.	Nazwa rysunku	Skala rysunku:
<b>RYSUNKI ELEWACJI</b>			
1	PWA-1	Elewacja Frontowa	1:100
2	PWA-2	Elewacja Tylna	1:100
3	PWA-3	Elewacja Boczna – prawa strona	1:100
4	PWA-4	Elewacja Boczna – lewa strona	1:100

**mgr inż. arch. Marek KRYSTEK**

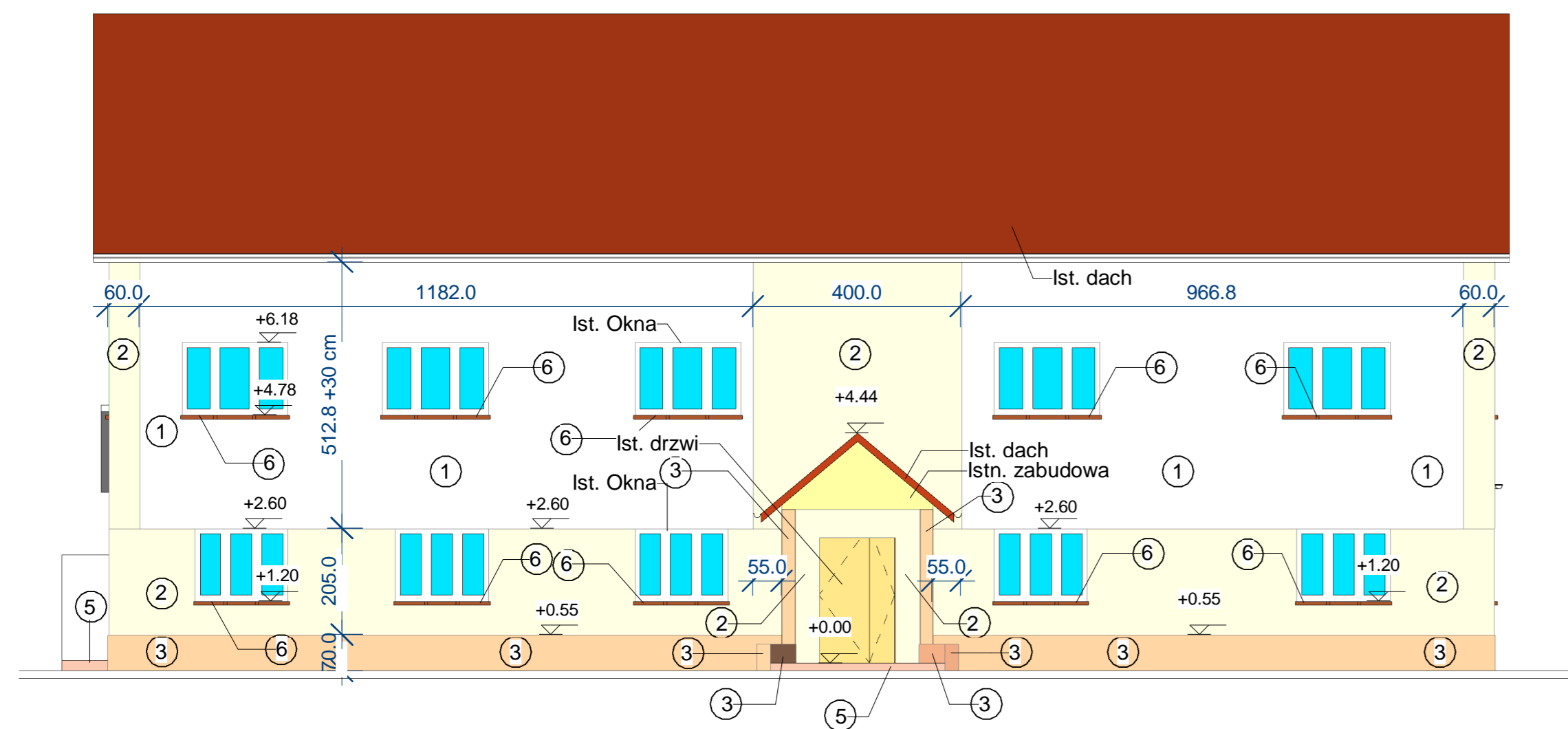
**inż. PIOTR CHMURA**

MARZEC 2009





Elewacja Frontowa



Widok poglądowy

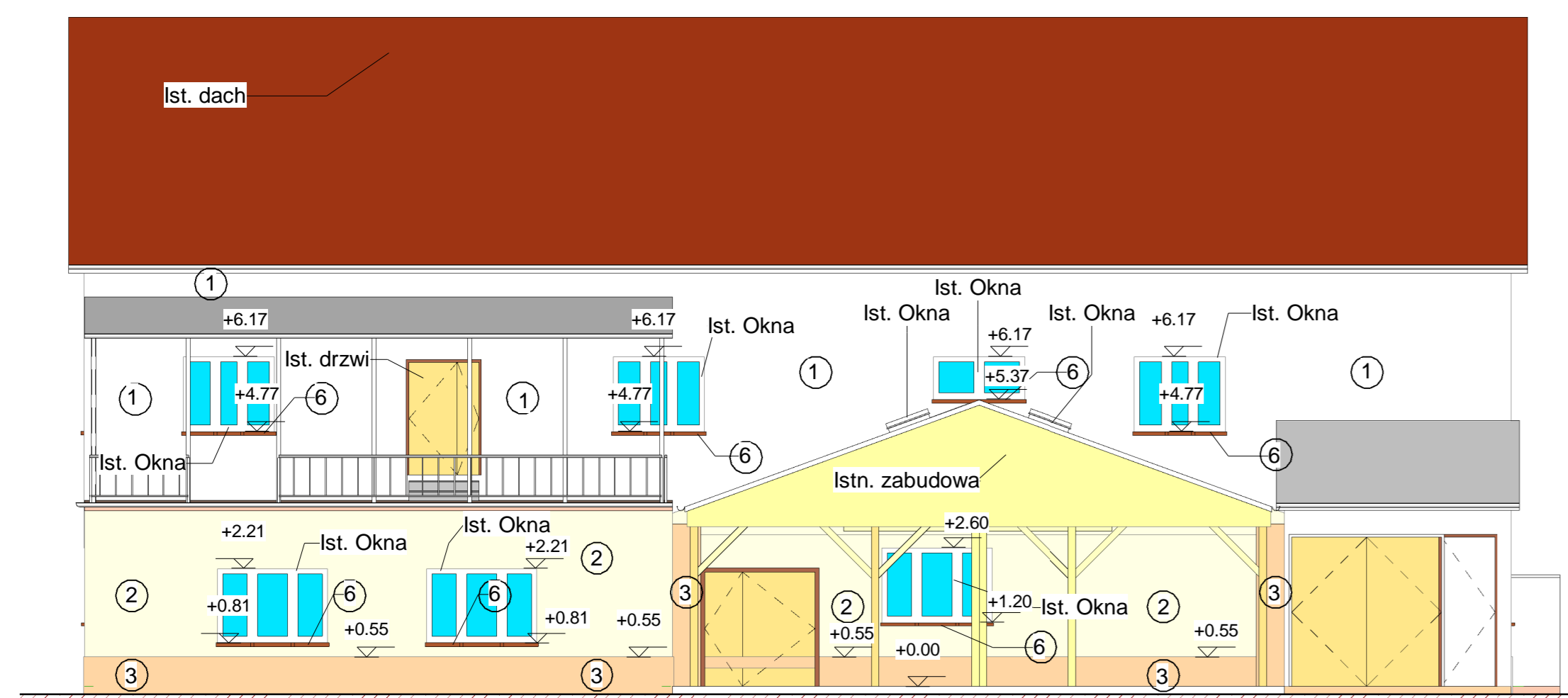


Zestawienie kolorów elewacji

1	Kolor 6210 wg kol. BOLOR Fakta akrylowa	
2	Kolor 6220 wg kol. BOLOR Fakta akrylowa	
3	Kolor 6341 wg kol. BOLOR Fakta akrylowa	
5	Gras mrozoodporny nieprzezroczny	
6	Kolor RAL 3000 Obrobka blacharska, rura spawana, cynk	

<b>NADRZĘDNA JEDNOSTKA PROJEKTOWA</b>	
<p>*CADPC* PRACOWNIA PROJEKTOWO-INWESTYCYJNA</p>	
Al. Niepodległości 5 lok. 21, 39-300 Mielec Pracownia: ul. Sikorskiego 2a lok. 15, 39-300 Mielec tel. +48177837797 fax: +48177837798 kom. +48691472200 e-mail: biuro@cadpc.pl www.cadpc.pl	
INWESTOR:	
GOKISR w Wadowicach Górnych z/s w Wadowicach Dolnych	
NAZWA INWESTYCJI:	
Koncepcja elewacji budynku GOKISR w Wadowicach Górnych z/s w Wadowicach Dolnych	
ADRES INWESTYCJI:	
Wadowice Dolne dz. nr 352 39-308 Wadowice Górne	
NAZWA RYSUNKU:	
Elewacja Frontowa	
DATA:	SKALA:
MARZEC 2009	1 : 100
PROJEKTOWAŁ:	mgr inż. arch. Marek KRYSZEK Upr. Nr. UAN-8346/75/88
OPRACOWAŁ:	inż. Piotr Chmura
SPRAWDZIŁ:	
Nr RYS.	Nr Proj.
PBA-1	06/cadpc/09
<small>Wszelkie prawa zastrzeżone. Kopiowanie, rozpisanie z prawem reprodukcji lub udostępnienia całościom lub częściom tego projektu lub jego elementów, bez wyjątkowego upoważnienia Pracowni Projektowo-Inwestycyjnej "CADPC" jest zabronione. (Dz. U. 24/1994, poz. 83, art. 115-118)</small>	

Elewacja Tylna



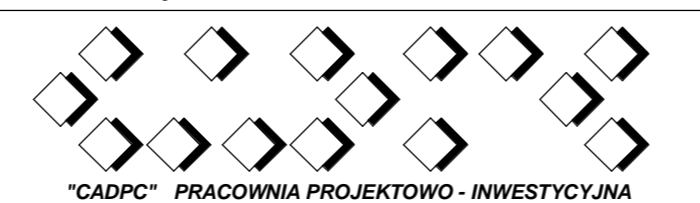
Widok poglądowy



Zestawienie kolorów elewacji

- ① Kolor 6210 wg. kol. BDLX  
Faba anylowa
- ② Kolor 6230 wg. kol. BDLX  
Faba anylowa
- ③ Kolor 6340 wg. kol. BDLX  
Faba anylowa
- ⑤ Grzes miedziany  
przypodszewny
- ⑥ Kolor RAL 3000  
Ciemna brązowa, tura  
opisowa, tylna

NADRZĘDNA JEDNOSTKA PROJEKTOWA



Al. Niepodległości 5 lok. 21, 39-300 Mielec  
Pracownia:  
ul. Sikorskiego 2a lok. 15, 39-300 Mielec  
tel. +48177637797 fax: +48177637798 kom. +48691472200  
e-mail: biuro@cadpc.pl www.cadpc.pl

INWESTOR:  
GOKISR w Wadowicach Górnych z/s w Wadowicach Dolnych

NAZWA INWESTYCJI:  
Koncepcja elewacji budynku GOKISR w Wadowicach Górnych z/s w Wadowicach Dolnych

ADRES INWESTYCJI:  
Wadowice Dolne dz. nr 352  
39-308 Wadowice Górne

NAZWA RYSUNKU:  
Elewacja Tylna

DATA: MARZEC 2009 SKALA: 1 : 100

PROJEKTOWAŁ: mgr inż. arch. Marek KRYSZEK  
Upr. Nr. UAN-8346/75/88

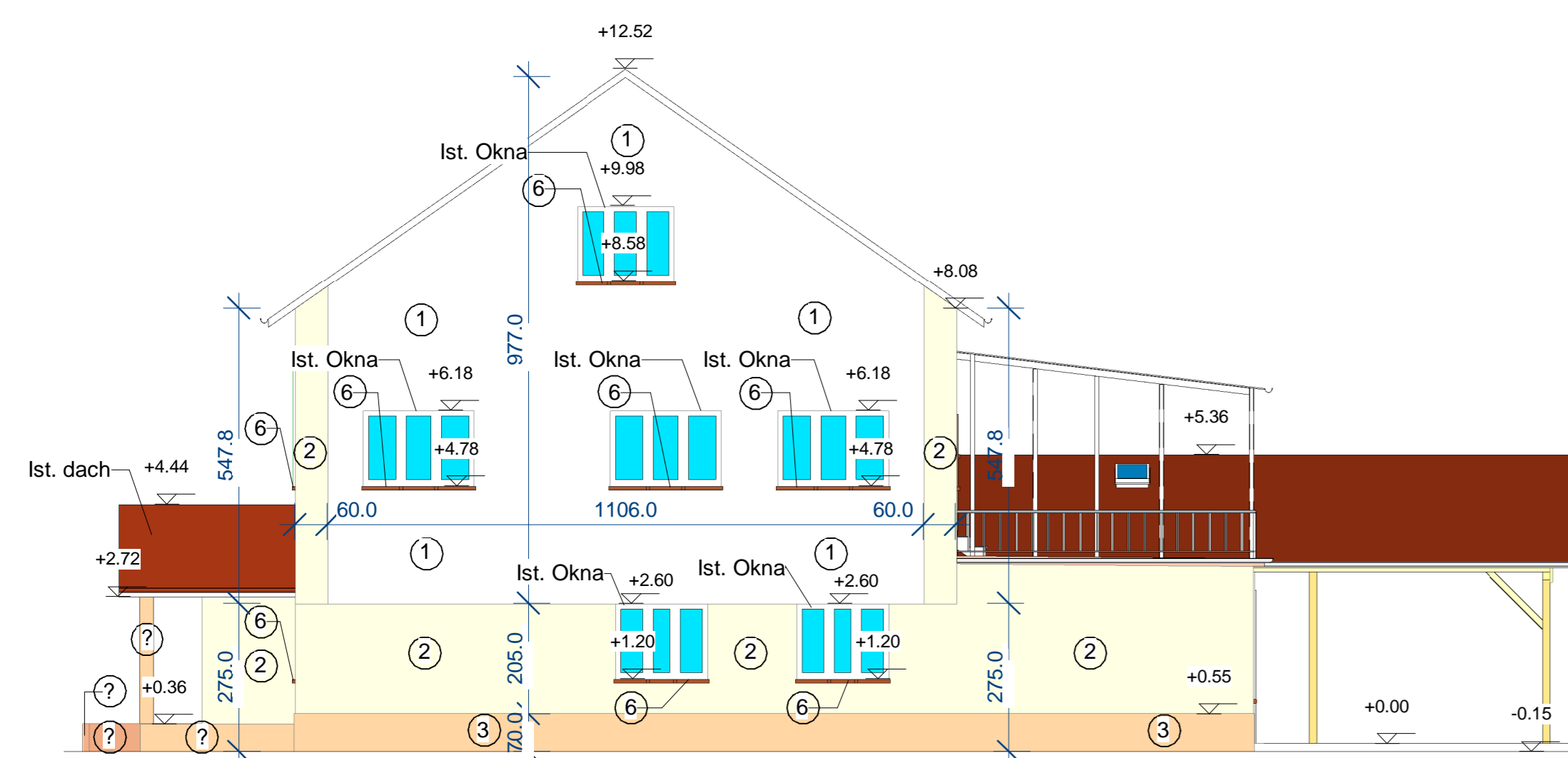
OPRACOWAŁ: inż. Piotr Chmura

SPRAWDZIŁ:

Nr RYS. PBA-2 Nr Proj. 06/cadpc/09

Wszelkie prawa zastrzeżone. Kopiowanie, rozpisanie i inne formy reprodukcji lub udostępnienia całościom lub częściom tego projektu lub jego elementów, bez wyjątkowego upoważnienia Pracowni Projektowo-Inwestycyjnej "CADPC" jest zabronione. (Dz. U. 24/1994, poz. 83, art. 115-116)

Elewacja Boczna - Lewa strona



Widok poglądowy

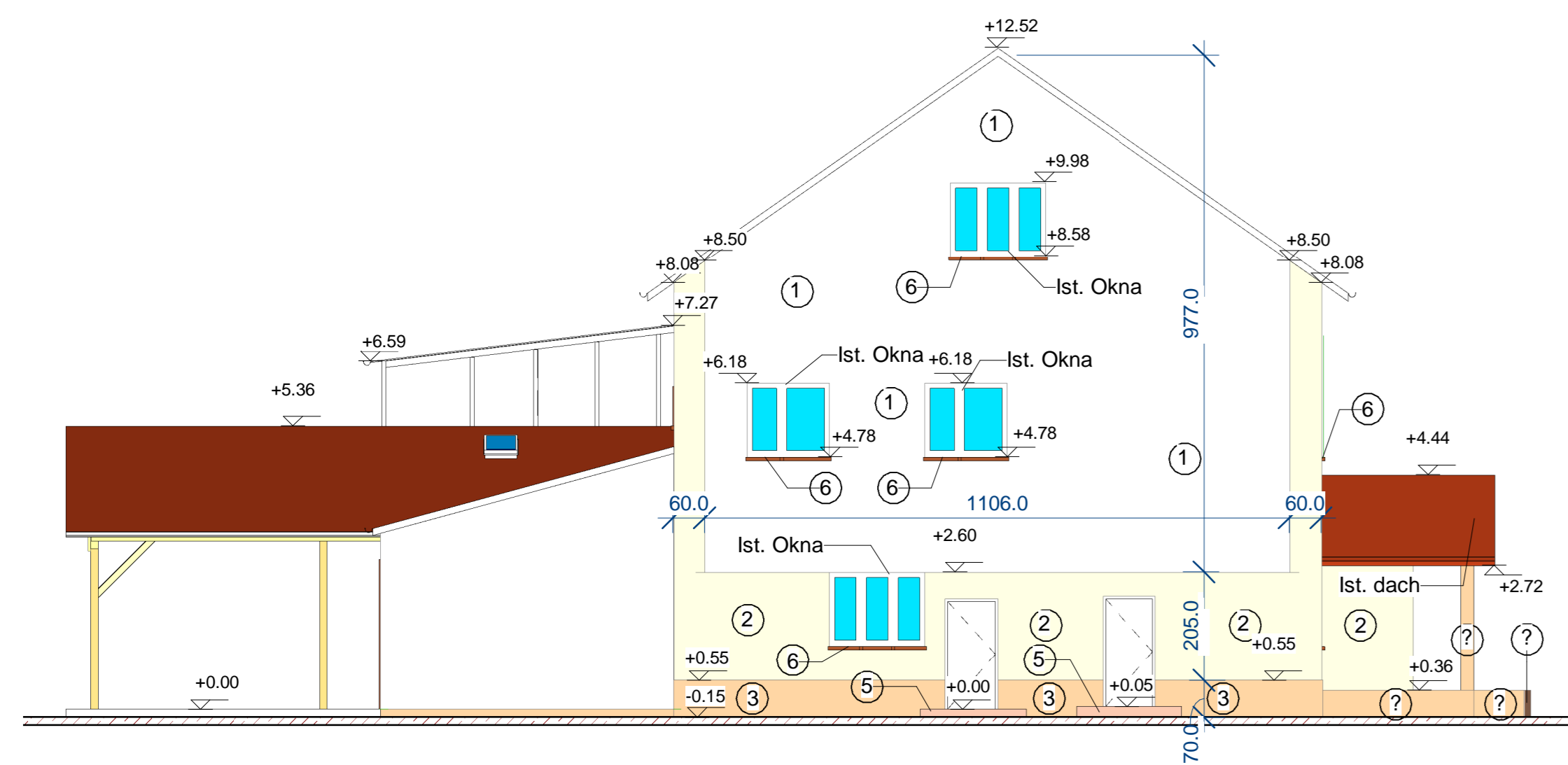


Zestawienie kolorów elewacji

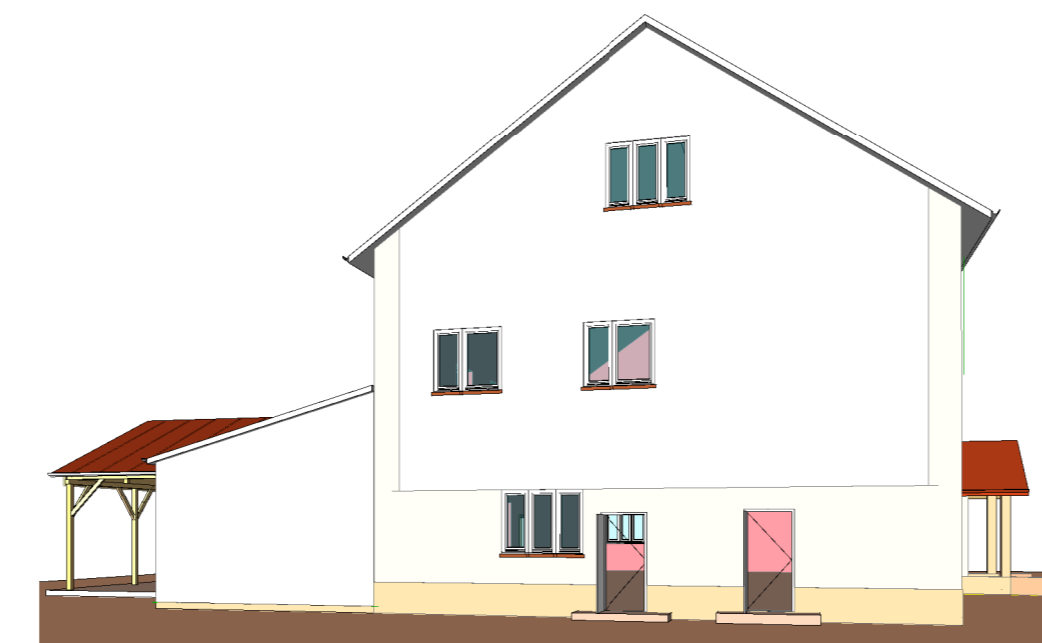
- ① Kolor 6210 wg. kol. BOLLX  
Fasada arklowa
- ② Kolor 6230 wg. kol. BOLLX  
Fasada arklowa
- ③ Kolor 6340 wg. kol. BOLLX  
Fasada arklowa
- ④ Kolor 6340 wg. kol. BOLLX  
Fasada arklowa
- ⑤ Kolor 6340 wg. kol. BOLLX  
Fasada arklowa
- ⑥ Kolor RAL 3000  
Okna, drzwi, rama  
sposadowa, ryzna
- ⑦ Kolor RAL 3000  
Okna, drzwi, rama  
sposadowa, ryzna

<b>NADRZĘDNA JEDNOSTKA PROJEKTOWA</b>	
<small>*CADPC* PRACOWNIA PROJEKTOWO-INWESTYCYJNA</small>	
Al. Niepodległości 5 lok. 21, 39-300 Mielec Pracownia: ul. Sikorskiego 2a lok. 15, 39-300 Mielec tel. +48177837797 fax: +48177837798 kom. +48691472200 e-mail: biuro@cadpc.pl www.cadpc.pl	
INWESTOR: GOKISR w Wadowicach Górnych z/s w Wadowicach Dolnych	
NAZWA INWESTYCJI: Koncepcja elewacji budynku GOKISR w Wadowicach Górnych z/s w Wadowicach Dolnych	
ADRES INWESTYCJI: Wadowice Dolne dz. nr 352 39-308 Wadowice Górne	
NAZWA RYSUNKU: Elewacja Boczna - Strona Lewa	
DATA:	SKALA:
MARZEC 2009	1 : 100
PROJEKTOWAŁ:	mgr inż. arch. Marek KRYSTEK Upr. Nr. UAN-8346/75/88
OPRACOWAŁ:	inż. Piotr Chmura
SPRAWDZIŁ:	Kontroler
Nr RYS.	Nr Proj.
PBA-3	06/cadpc/09
<small>Wszelkie prawa zastrzeżone. Kopiowanie, rozpisanie i powielanie bez zgody autora jest zabronione. Wyjątkowo dopuszczalne jest kopiowanie do użytku własnego. Projektant: Pracownia Projektowo-Inwestycyjna "CADPC" z siedzibą w Mielcu, ul. Sikorskiego 2a lok. 15, 39-300 Mielec, tel. +48177837797, fax: +48177837798, kom. +48691472200, e-mail: biuro@cadpc.pl, www.cadpc.pl</small>	

Elewacja Boczna - Prawa strona



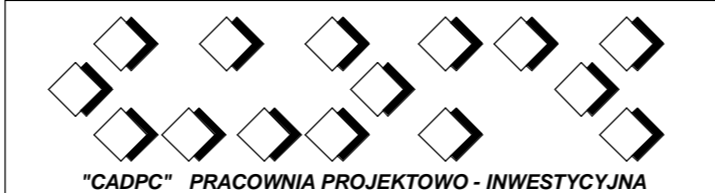
Widok poglądowy



Zestawienie kolorów elewacji

- 1 Kolor 6210 wg. kol. ROLIX  
Farba akrylowa
- 2 Kolor 6220 wg. kol. ROLIX  
Farba akrylowa
- 3 Kolor 6340 wg. kol. ROLIX  
Farba akrylowa
- 5 Grzesz imitacyjny  
złocisty
- 6 Kolor RAL 3000  
Dłobiska białobłaska, rura  
wytworowa szara

NADRZĘDNA JEDNOSTKA PROJEKTOWA



\*CADPC\* PRACOWNIA PROJEKTOWO-INWESTYCYJNA  
Al. Niepodległości 5 lok. 21, 39-300 Mielec  
Pracownia:  
ul. Sikorskiego 2a lok. 15, 39-300 Mielec  
tel. +48177837797 fax: +48177837798 kom. +48691472200  
e-mail: biuro@cadpc.pl www.cadpc.pl

INWESTOR:  
GOKISR w Wadowicach Górnych z/s w Wadowicach Dolnych

NAZWA INWESTYCJI:  
Koncepcja elewacji budynku GOKISR w Wadowicach Górnych z/s w Wadowicach Dolnych

ADRES INWESTYCJI:  
Wadowice Dolne dz. nr 352  
39-308 Wadowice Górne

NAZWA RYSUNKU:  
Elewacja Boczna - Strona Prawa

DATA: MARZEC 2009 SKALA: 1 : 100

PROJEKTOWAŁ: mgr inż. arch. Marek KRYSZEK  
Upr. Nr. UAN-8346/75/88

OPRACOWAŁ: inż. Piotr Chmura

SPRAWDZIŁ:

Nr RYS. PBA-4 Nr Proj. 06/cadpc/09

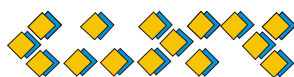
Wszelkie prawa zastrzeżone. Kopiowanie, rozpisanie z prawem reprodukcji lub udostępnienia całościom treściom tego projektu lub jego częściom jest bezwzględnie zabronione. Pracownia Projektowo-Inwestycyjna "CADPC" jest zarejestrowana (Dz. U. 24/1994, poz. 83, art. 115-118)

## CZEŚĆ II.O.

### Oświadczenia Projektantów

#### Spis oświadczeń projektantów:

mgr inż. arch. Marek KRYSTEK..... 2



**PROJEKT ELEWACJI  
BUDYNKU GMINNEGO OŚRODKA KULTURY  
POŁOŻONEGO W WADOWICACH GÓRNYCH  
WOJ. PODKARPACKIE**

**OŚWIADCZENIE**

**DANE PROJEKTANTA:**

**mgr inż. arch. Marek KRYSZEK**

tytuł, imię i nazwisko

A-75/88

uprawnienia

Ja niżej podpisany, jako projektant, w rozumieniu art. 20 i 21 ustawy z dnia 7 lipca 1994r. Prawo budowlane ( Dz. U. z 2003r., poz. 2016 z późn. zmianami) odpowiedzialny za projekt:

**Koncepcja elewacji budynku GOKiSR w Wadowicach Górnych  
z/s w Wadowicach Dolnych**

**W BRANŻY: ARCHITEKTURA**

oświadczam, (zgodnie z art. 20 ust. 4 Prawo budowlane) że w/w projekt budowlano-wykonawczy został sporządzony zgodnie z obowiązującymi przepisami oraz zasadami wiedzy technicznej.

Mielec, dnia 05.03.2009r.

.....  
podpis

